

CONTIGO SOY MEJOR

Hemos realizado **El II Análisis Científico sobre el Vínculo** entre personas, perros y gatos y los resultados siguen siendo sorprendentes.

¿QUÉ HEMOS DESCUBIERTO?

HAY 2
tipos de propietarios
según la relación:
pragmáticos o emocionales

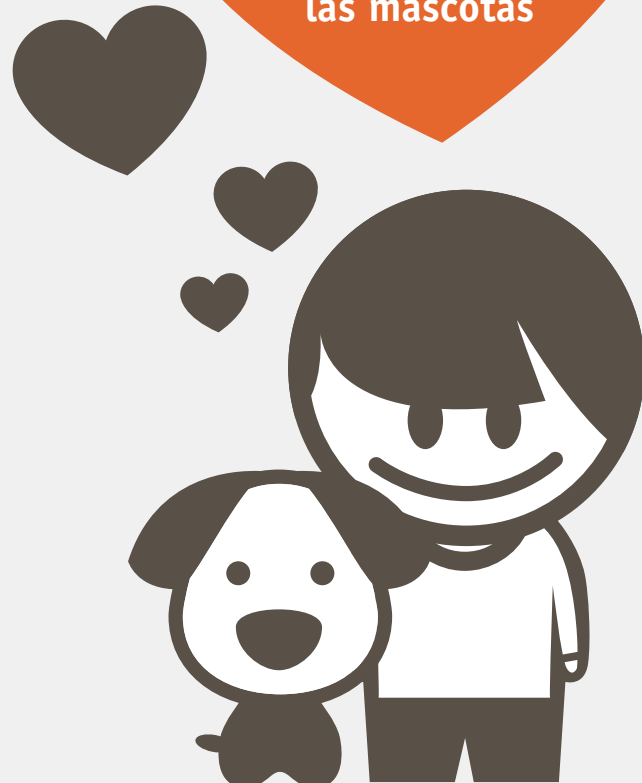


PRAGMÁTICOS
25%



EMOCIONALES
75%

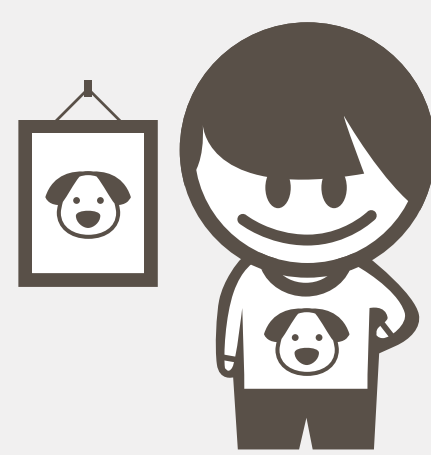
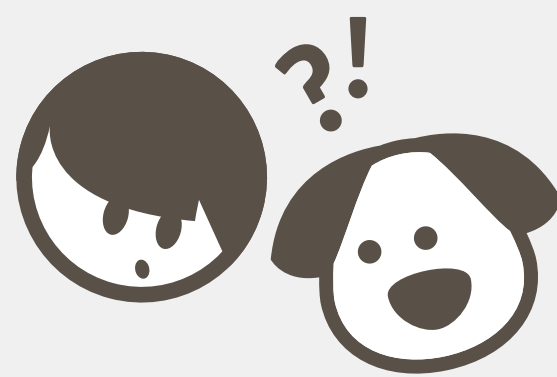
EL 43%
de las personas
tiene una mascota



EL 70%
cree que merece
la pena tener mascota

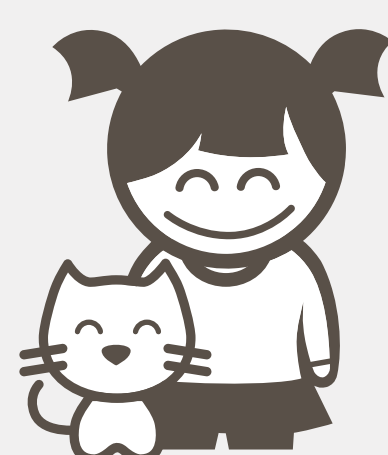
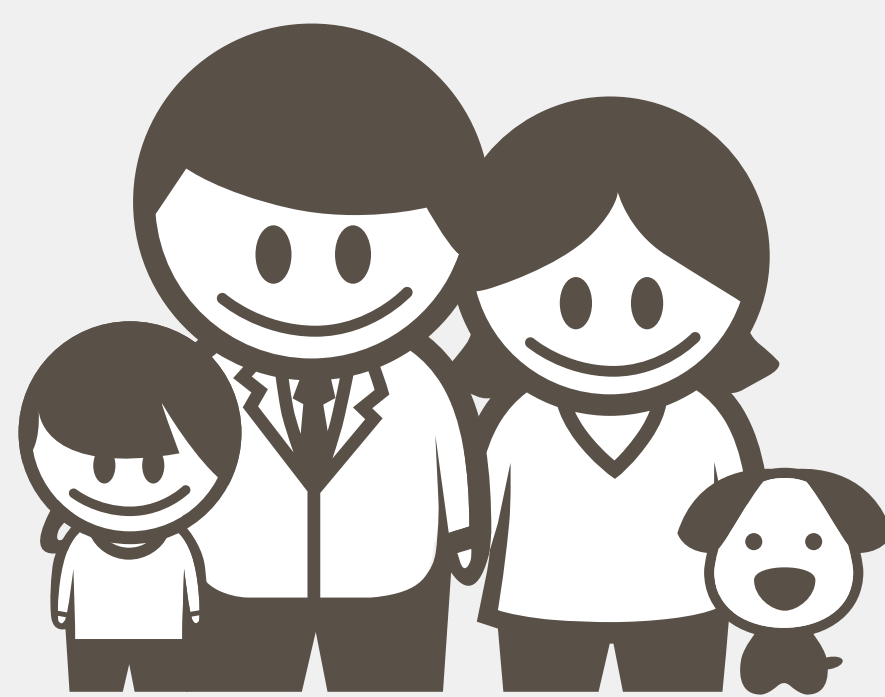
EL 62%
habla con su mascota
a menudo o hablaría

EL 70%
entiende
lo que su mascota
quiere decir



PARA UN 31%

su animal de compañía
es mucho más importante
que cualquiera de
sus amigos

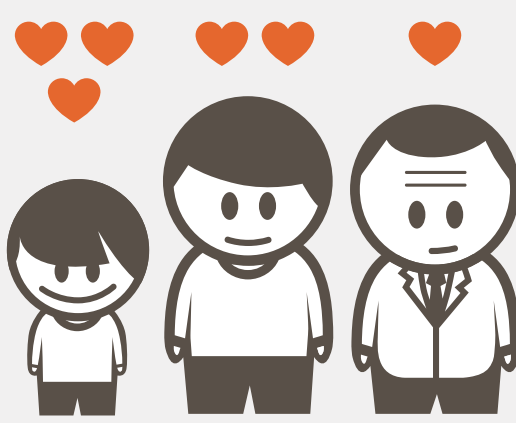


EL 74%

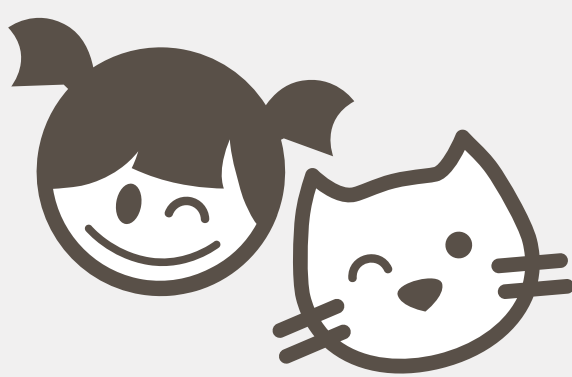
afirma que su
mascota le hace feliz
o lo haría si
tuviera una

EL 76%

cree que se debe tratar
a la mascota con
el mismo respeto
que a otro miembro
de la familia



**A MENOR
EDAD**
mayor afinidad



LAS MUJERES
tienen más afinidad
con las mascotas

1-CUIDAR



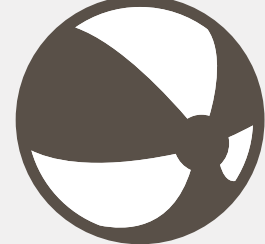
RANKING DE
IDEAS

que los niños asocian
a las mascotas

3-ALIMENTAR



2-JUGAR



¿Y LOS QUE NO TIENEN?

AL 33%
les gustan los animales
pero no tienen



Porque no tienen
ESPACIO



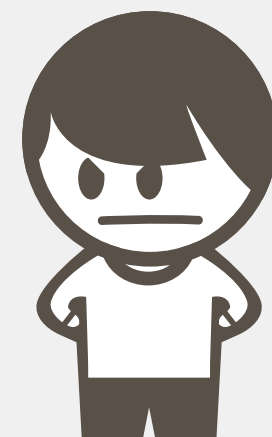
Porque no tienen
TIEMPO



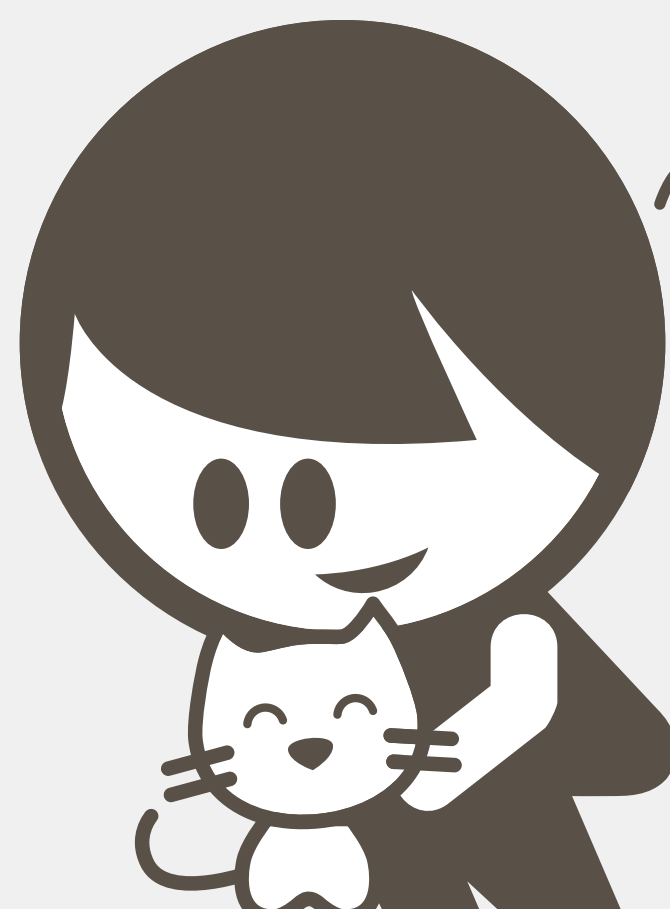
No los quieren dentro
DE CASA

EL 57%

de los encuestados
no tienen animales
¿Por qué?



EL 16%
no tiene porque
no les gustan



**¿PODRÉ TENER
ALGÚN DÍA?**